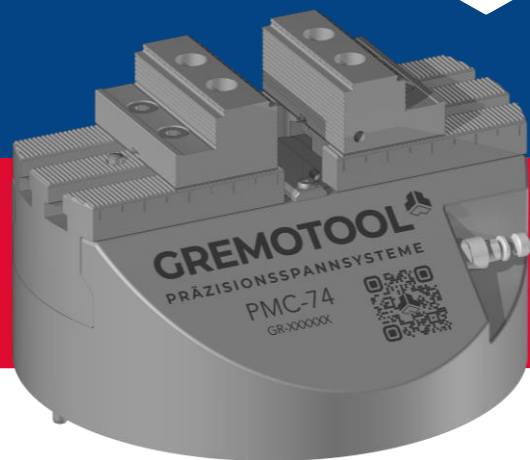


GREMOTOOL

PRÄZISIONSSPANNSYSTEME

PMC/HMC-Serie

pneumatica / idraulica



swiss
made



GREMOTOOL
Präzisionssysteme

Wilerstrasse 3
CH-9200 Gossau

info@gremotool.ch
www.gremotool.ch

Telefon +41 (0)71 930 03 90

Panoramica

PMC/HMC-Serie

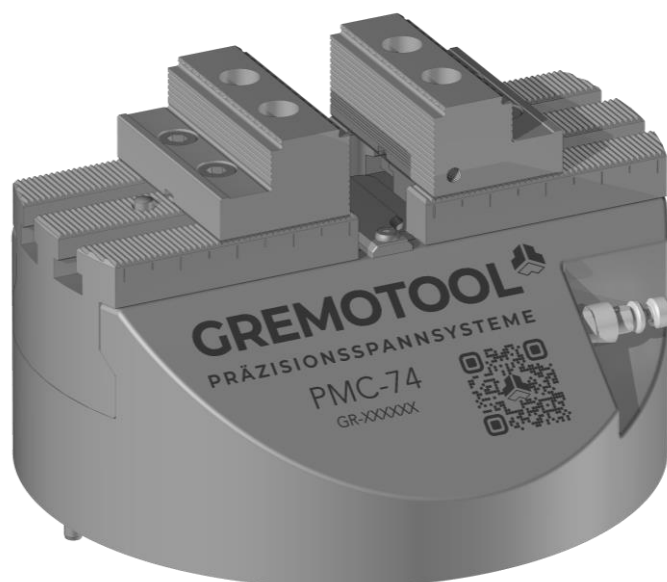
Presentazione prodotto	3
Panoramica dimensioni	6
Tabella dimensioni	7
Forza di serraggio	11
Dimensioni	15
Applicazioni	21
Sistema di serraggio a punto zero	21
Fixture	22
Accessori	23
Gamma ganasce	23
Soluzioni per l'automazione	25
Impressum	27

Presentazione prodotto

PMC/HMC-Serie

La serie PMC/HMC è stata progettata per venire in contro alle attuali esigenze industriali nella produzione in serie.

Grazie alla sua versatilità, non è più importante se il pezzo venga inserito nella morsa centrale dall'utente stesso o da un robot. La più affidabile morsa per la lavorazione automatizzata a 5 assi è la serie PMC/HMC.



Presentazione prodotto

Vantaggi PMC/HMC-Serie

Forza di serraggio elevata e regolabile

Elevate forze di serraggio garantiscono una presa sicura, ma possono anche portare alla deformazione il pezzo in lavorazione. Per questo motivo, la serie PMC/HMC offre la soluzione migliore. Se il PMC/HMC viene azionato con la massima pressione, la morsa centrale garantisce elevate forze di serraggio. Se questi sono troppo alti, la forza di serraggio può essere regolata individualmente sul pezzo in lavorazione tramite il sistema di pressione differenziale incorporato o la pressione applicata.

Sicurezza di serraggio a 3 livelli

Grazie al design interno della serie PMC/HMC la salda tenuta del pezzo in lavorazione è garantita, anche in presenza di calo di pressione. Solo il mezzo operativo sotto pressione può muovere la meccanica e quindi le ganasce. Questo effetto è ulteriormente valorizzato dalle molle integrate. Ciò rende impossibile muovere le ganasce senza il mezzo di controllo.

Accessibilità

Con la serie PMC/HMC, l'attenzione è stata rivolta a garantire l'accessibilità al pezzo da tutti i lati. Il contorno esterno permette di lavorare anche la parte inferiore del pezzo di produzione, tra il pezzo e la morsa, con una fresa a candela.

Struttura compatta

Il design compatto della serie PMC/HMC permette l'utilizzo su tutti i centri di lavoro. PMC/HMC diametro esterno da 150 mm fino a 350 mm, sono disponibili presso Gremotool.

Bassa manutenzione

Il design idrorepellente della serie PMC/HMC impedisce alle sostanze estranee di infiltrarsi nella meccanica. Di conseguenza, la lubrificazione viene mantenuta e gli intervalli di manutenzione si allungano. È stata prestata attenzione nel design per garantire che non ci siano tasche in cui possano rimanere bloccati i trucioli e l'acqua. Ciò consente una facile pulizia della morsa centrale con una pistola ad aria o ad acqua.

Ampia gamma di ganasce

L'intera gamma di ganasce Gremotool può essere applicata alla serie PMC/HMC. Dalle ganasce a presa alle ganasce morbide in alluminio, non rimangono aperte le esigenze di serraggio del pezzo in lavorazione. Una coppia di ganasce standard viene fornita con ogni PMC, in modo da essere già in grado di serrare pezzi grezzi senza costi aggiuntivi.

Le ganasce sono dotate del sistema standardizzato Gremotool. Ciò significa che è possibile di cambiare le ganasce in breve tempo.

Pneumatico o idraulico

La serie PMC/HMC può essere gestita con sistemi pneumatici o idraulici. La scelta del mezzo non ha alcun'influenza sulle dimensioni esterni e del campo di serraggio.

Precisione di centratura

La costruzione solida della serie PMC/HMC non consente spostamenti e garantisce un centraggio preciso di +/- 0,02 mm dei pezzi in lavorazione. Ciò significa che il punto zero non deve essere ricentrato, risparmiando tempo di lavorazione.

Brevi tempo di allestimento

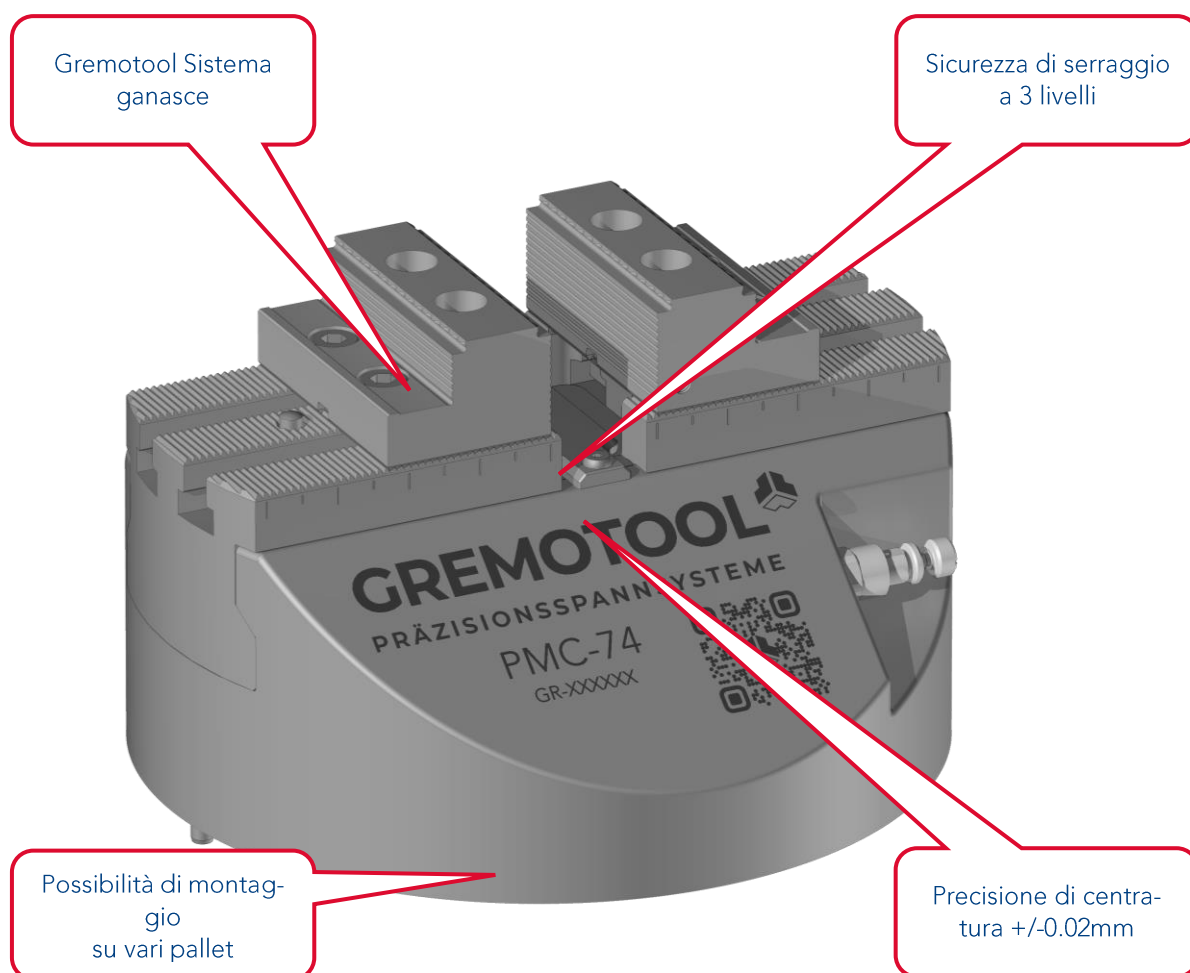
Le diverse opzioni di collegamento della serie PMC/HMC consentono di posizionare con precisione la morsa sul tavolo della macchina nel più breve tempo possibile. È possibile utilizzarlo su un tavolo di scanalatura, su una piastra a griglia perforata o su un pallet a punto zero. Il trasferimento dei fluidi è possibile anche tramite un'interfaccia ad aggancio rapido.

Soluzioni per l'automazione

Gremotool offre diverse soluzioni per il controllo della serie PMC/HMC. Potete scegliere se il robot è dotato di un accoppiamento con il PMC/HMC o se volete controllare manualmente tramite un passante rotante o una valvola manuale. Per le interfacce più comuni abbiamo delle soluzioni già pronte.

Presentazione prodotto

Vantaggi PMC/HMC-Serie



Panoramica dimensioni

PMC/HMC-Serie

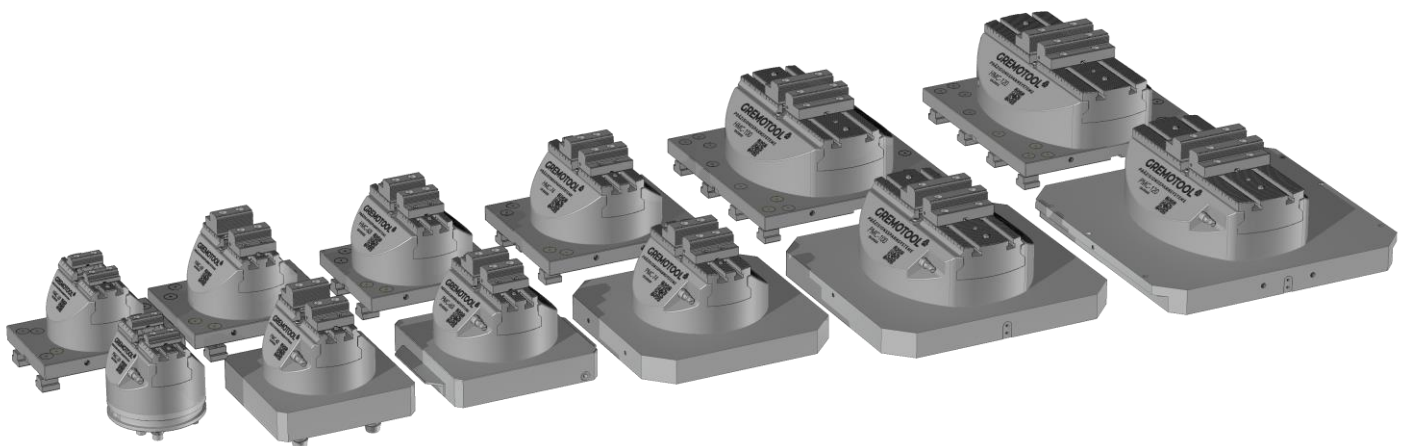
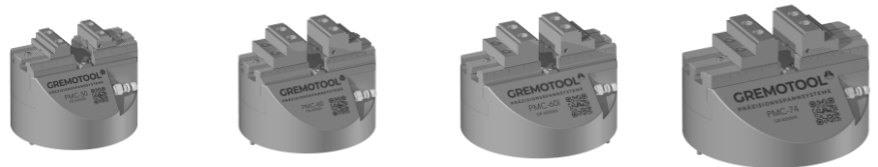


Tabella dimensioni

PMC-Serie pneumatica



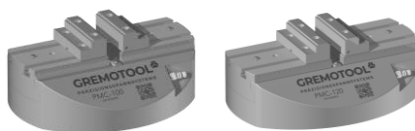
PMC-dimensioni		PMC-50	PMC-60	PMC-60I	PMC-74
Larghezza ganasce	[mm]	50	60	60	74
Campo di serraggio	[mm]	30-110	26-114	26-134	26-154
Altezza del supporto *	[mm]	138	153	153	153
Pressione massima del sistema	[bar]	7	7	7	7
Mas. Forza di serraggio	[kN]	20	35	40	50
Lunghezza totale	[mm]	148	170	190	210
Larghezza totale	[mm]	148	170	190	210
Altezza totale **	[mm]	125	125	125	125
Peso	[kg]	18.2	23.1	25.8	33.3

* incl. ganasce standard e piastra base standard

** senza ganasce e piastra base standard

Tabella dimensioni

PMC-Serie pneumatica



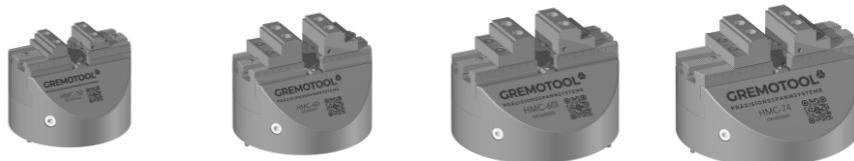
PMC-dimensioni		PMC-100	PMC-120
Larghezza ganasce	[mm]	100	120
Campo di serraggio	[mm]	29-250	26-294
Altezza del supporto*	[mm]	156	156
Pressione massima del sistema	[bar]	7	7
Mas. Forza di serraggio	[kN]	60	60
Lunghezza totale	[mm]	310	350
Larghezza totale	[mm]	260	260
Altezza totale **	[mm]	125	125
Peso	[kg]	64.5	62.7

* incl. ganasce standard e piastra base standard

** senza ganasce e piastra base standard

Tabella dimensioni

HMC-Serie idraulica



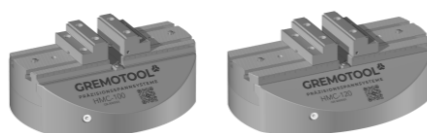
HMC-dimensioni		HMC-50	HMC-60	HMC-60I	HMC-74
Larghezza ganasce	[mm]	50	60	60	74
Campo di serraggio	[mm]	30-110	26-114	26-134	26-154
Altezza del supporto*	[mm]	138	153	153	153
Pressione massima del sistema	[bar]	60	60	60	60
Mas. Forza di serraggio	[kN]	20	35	40	50
Lunghezza totale	[mm]	148	170	190	210
Larghezza totale	[mm]	148	170	190	210
Altezza totale **	[mm]	125	125	125	125
Peso	[kg]	18.8	24.3	26.8	34

* incl. ganasce standard e piastra base standard

** senza ganasce e piastra base standard

Tabella dimensioni

HMC-Serie idraulica



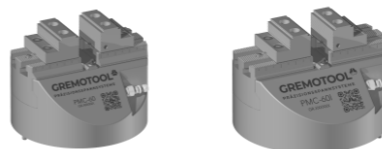
HMC-dimensioni		HMC-100	HMC-120
Larghezza ganasce	[mm]	100	120
Campo di serraggio	[mm]	29-250	26-294
Altezza del supporto *	[mm]	156	156
Pressione massima del sistema	[bar]	60	60
Mas. Forza di serraggio	[kN]	60	60
Lunghezza totale	[mm]	310	350
Larghezza totale	[mm]	260	260
Altezza totale **	[mm]	125	125
Masse	[kg]	63.6	66.5

* incl. ganasce standard e piastra base standard

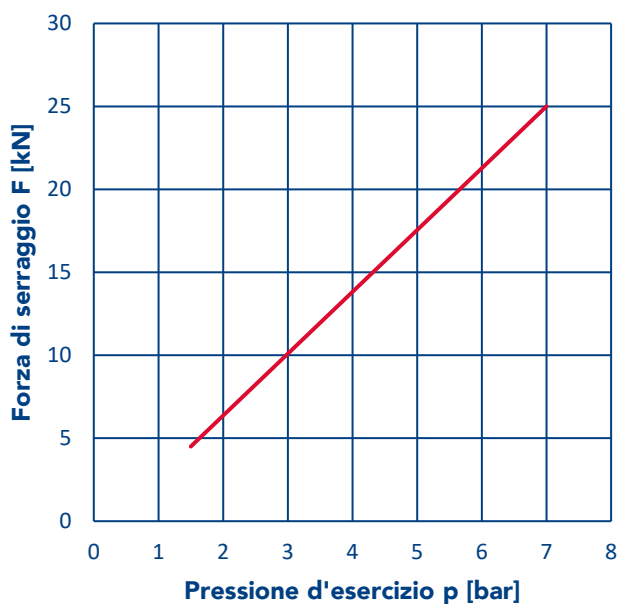
** senza ganasce e piastra base standard

Forza di serraggio

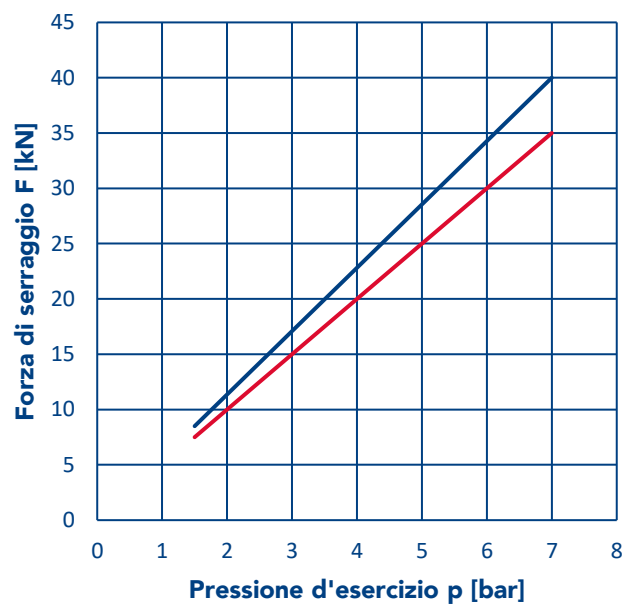
PMC-Serie pneumatica



PMC-50



PMC-60 / PMC-60I



p max.	7 bar
p min.	1.5 bar
F max.	20 kN
F min.	4.5 kN

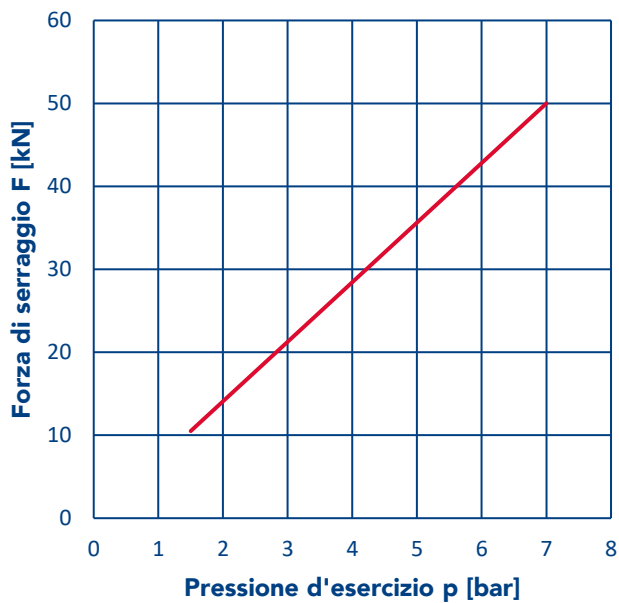
p max.	7 bar	7 bar
p min.	1.5 bar	1.5 bar
F max.	35 kN	40 kN
F min.	7.5 kN	8.5 kN

Forza di serraggio

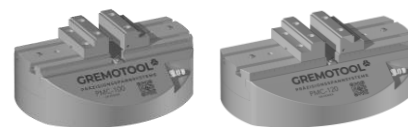
PMC-Serie pneumatica



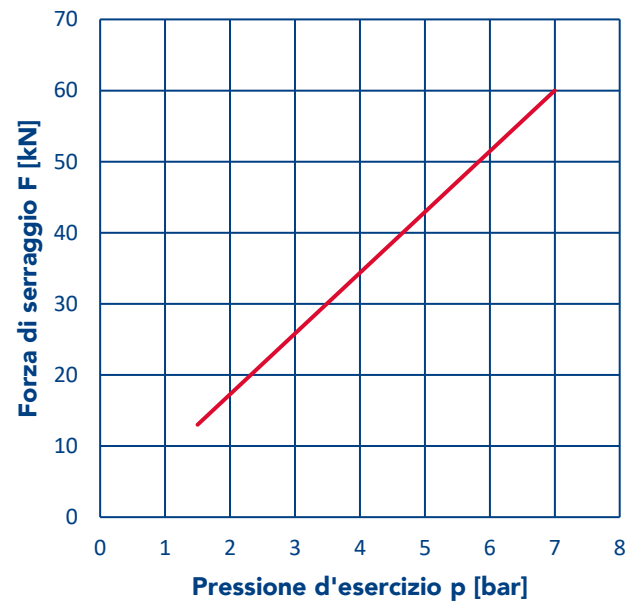
PMC-74



p max.	7 bar
p min.	1.5 bar
F max.	50 kN
F min.	10.5 kN



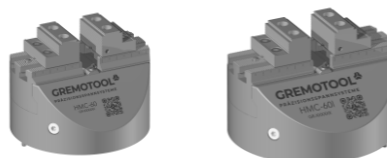
PMC-100 / PMC-120



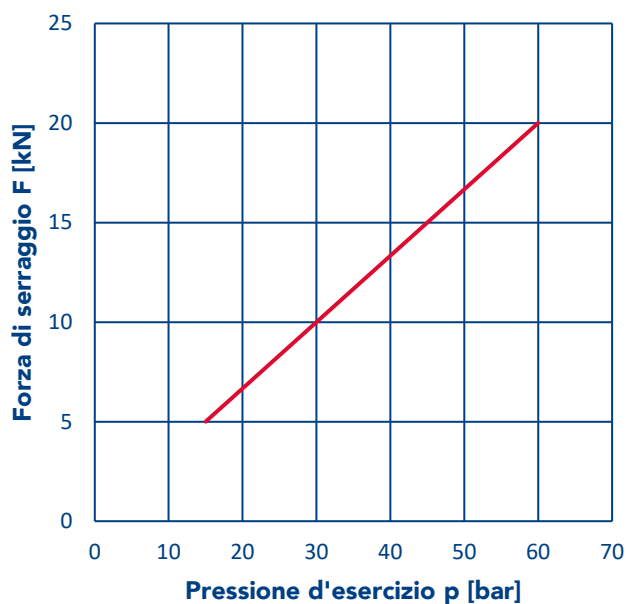
p max.	7 bar
p min.	1.5 bar
F max.	60 kN
F min.	13 kN

Forza di serraggio

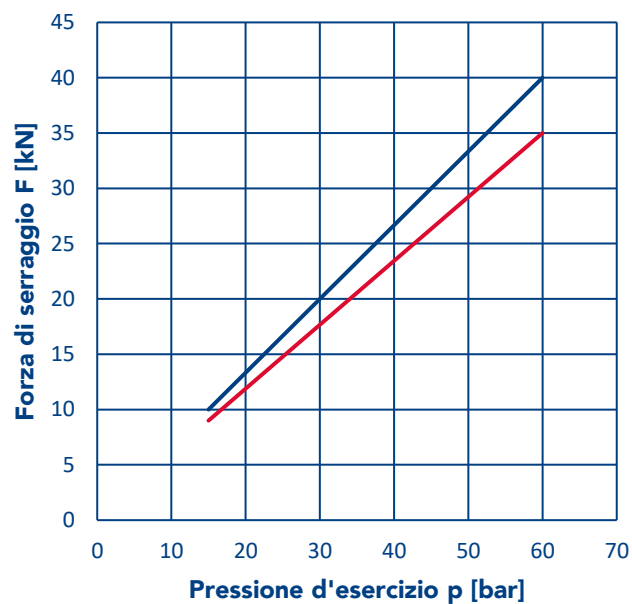
HMC-Serie idraulica



HMC-50



HMC-60 / HMC-60I



p max.	60 bar
p min.	15 bar
F max.	20 kN
F min.	5 kN

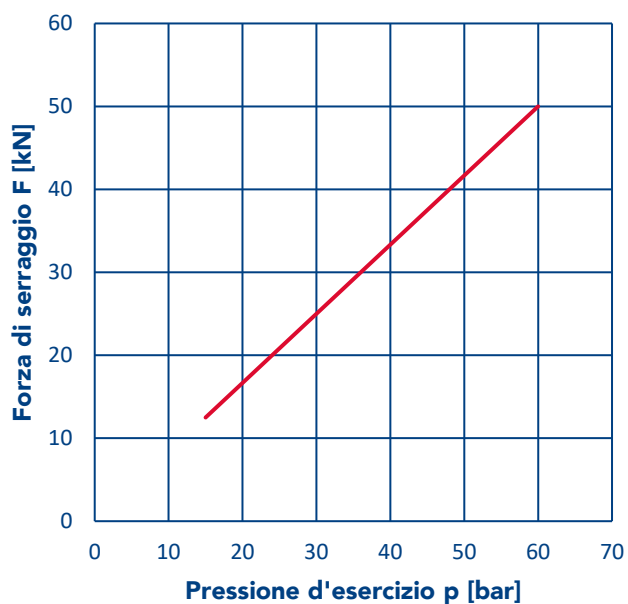
p max.	60 bar	60 bar
p min.	15 bar	15 bar
F max.	35 kN	40 kN
F min.	9 kN	10 kN

Forza di serraggio

HMC-Serie idraulica



HMC-74

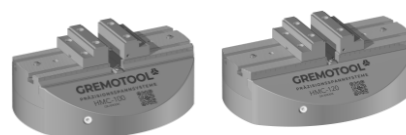


p max. 60 bar

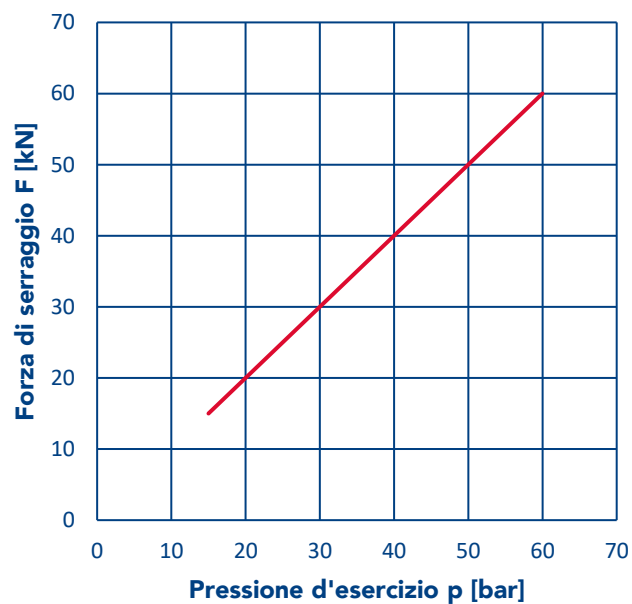
p min. 15 bar

F max. 50 kN

F min. 12.5 kN



HMC-100 / HMC-120



p max. 60 bar

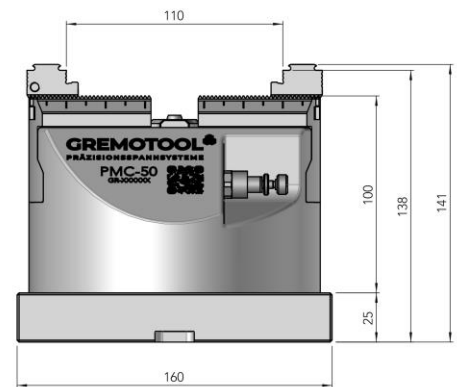
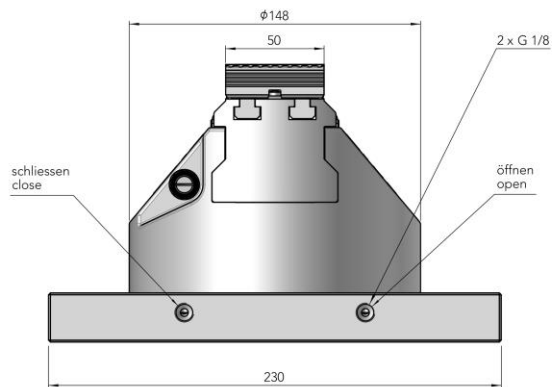
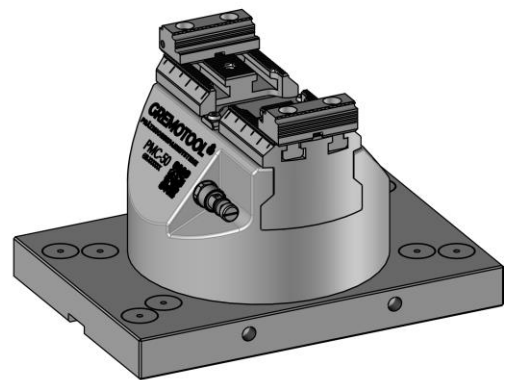
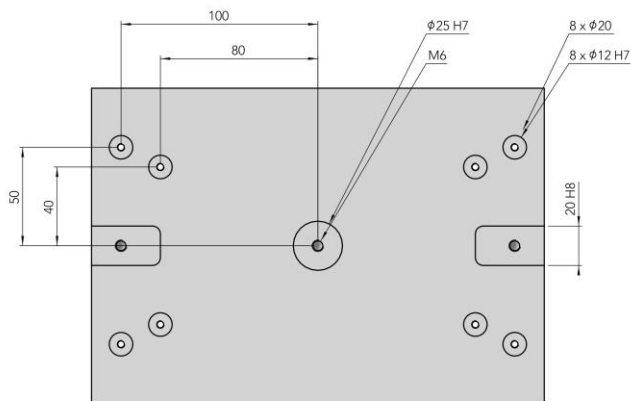
p min. 15 bar

F max. 60 kN

F min. 15 kN

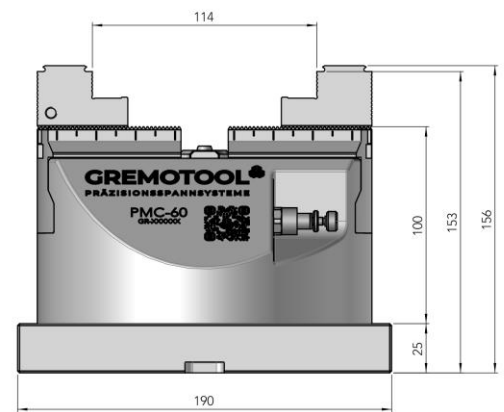
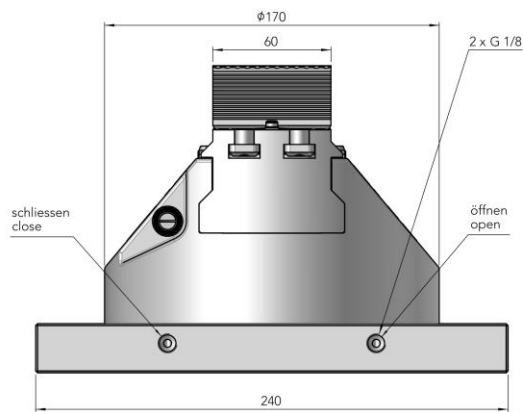
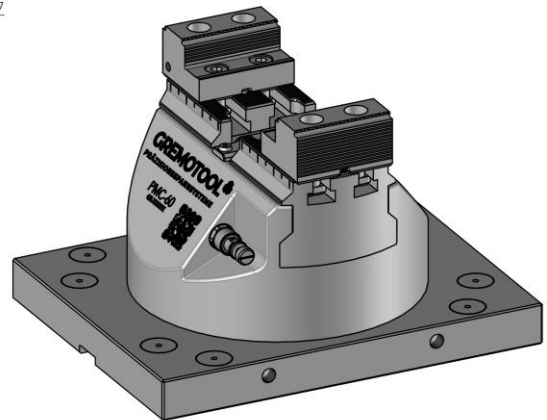
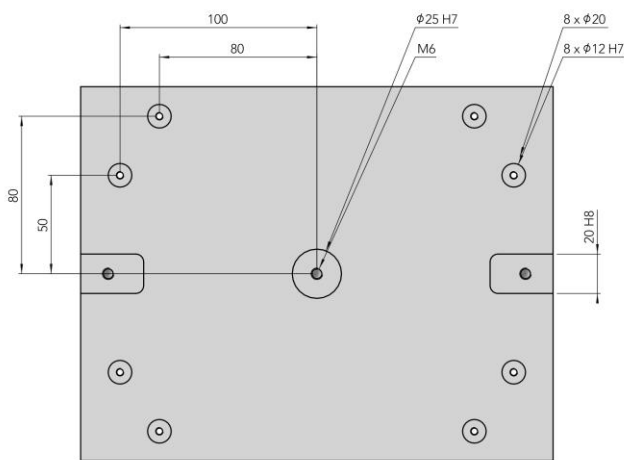
Dimensioni

PMC-50 / HMC-50



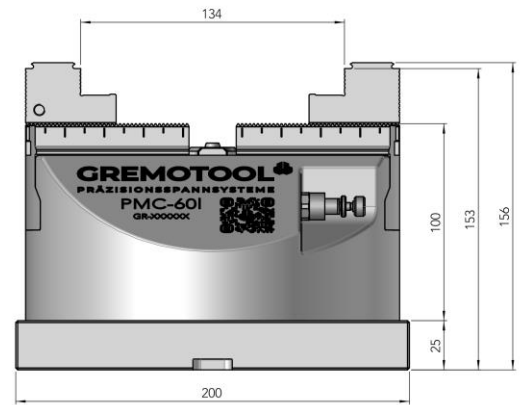
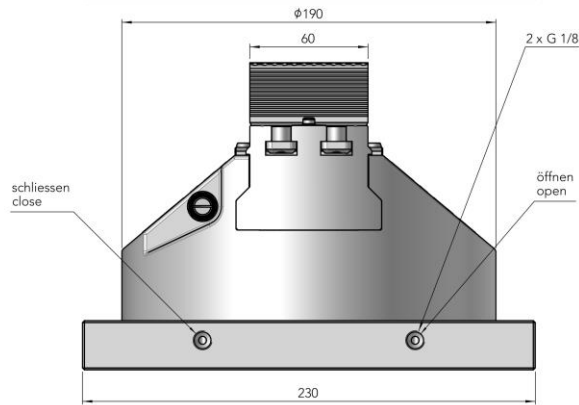
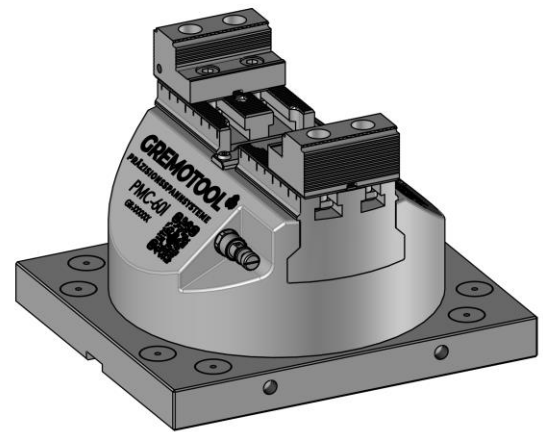
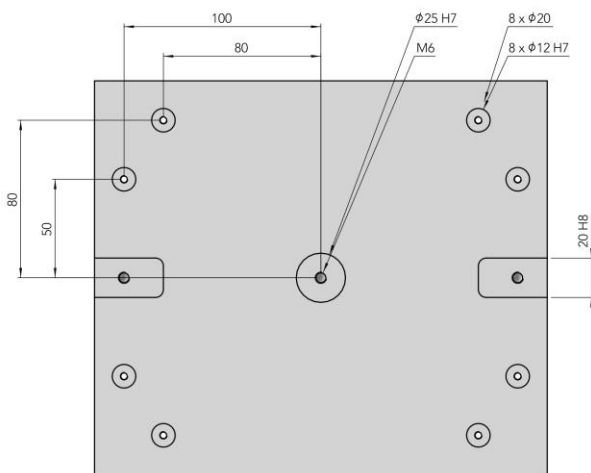
Dimensioni

PMC-60 / HMC-60



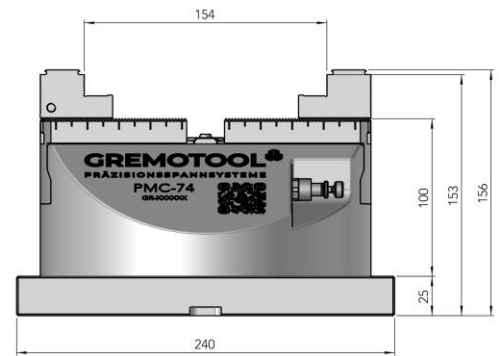
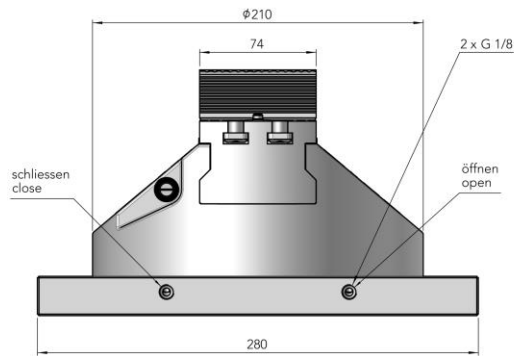
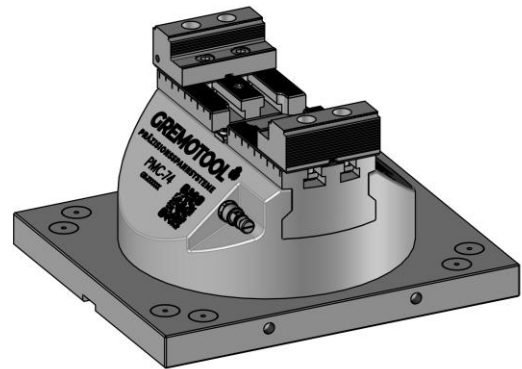
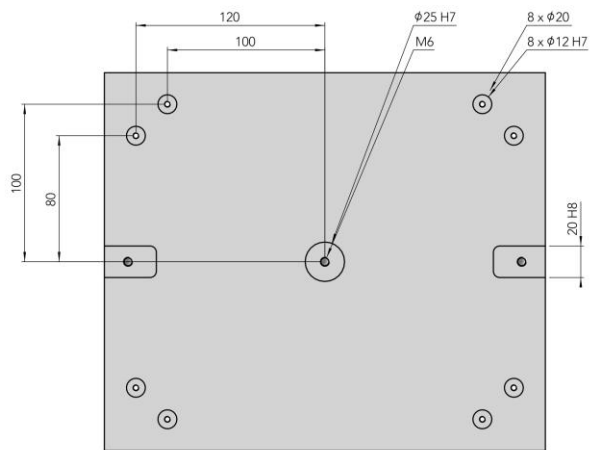
Dimensioni

PMC-60I / HMC-60I



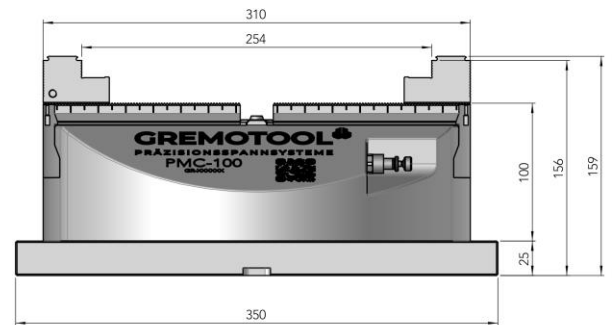
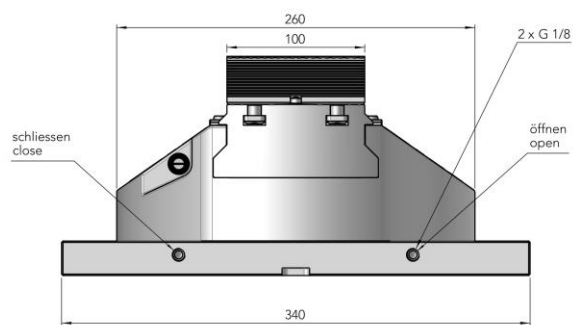
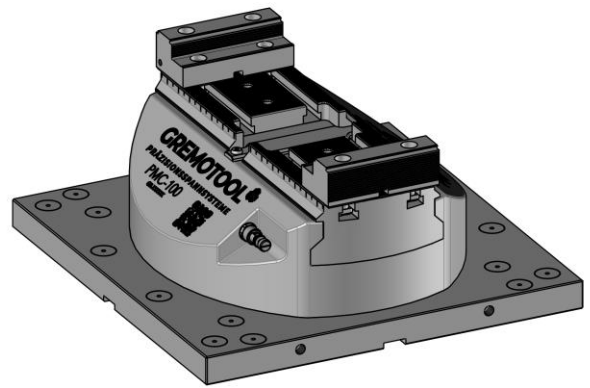
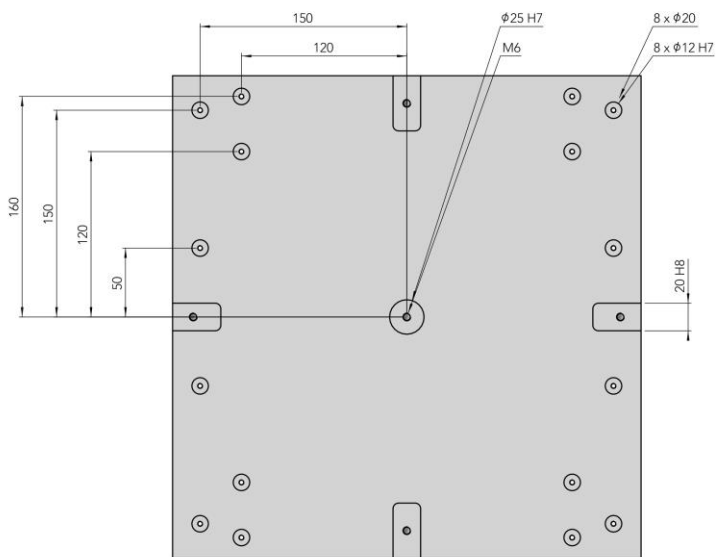
Dimensioni

PMC-74 / HMC-74



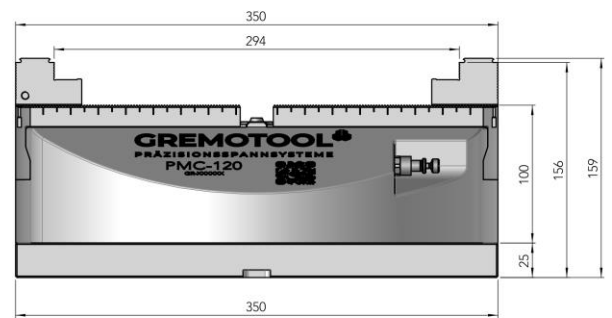
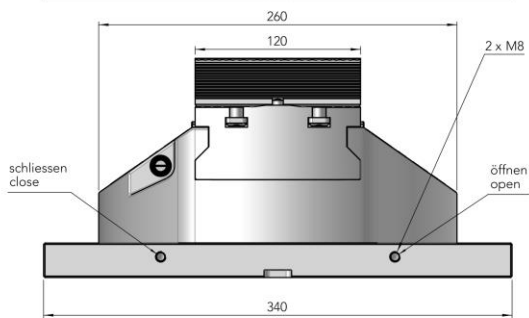
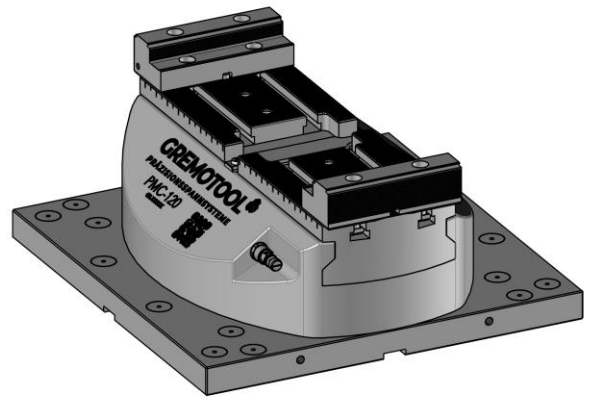
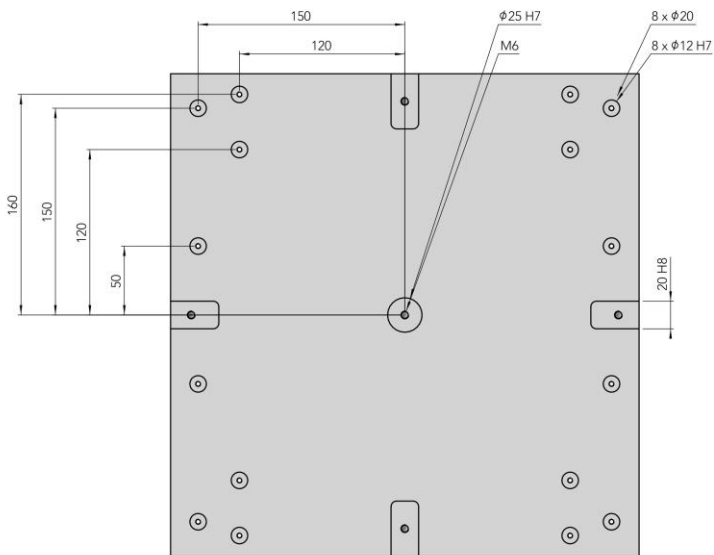
Dimensioni

PMC-100 / HMC-100



Dimensioni

PMC-120 / HMC-120



Applicazioni

Sistema di serraggio a punto zero

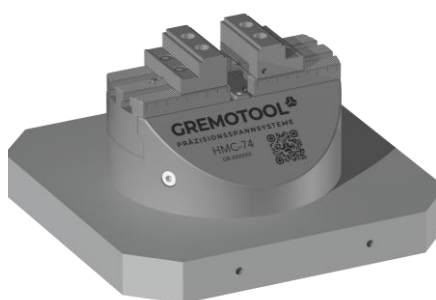
La serie PMC/HMC può essere adoperata su diversi sistemi di pallet. È inoltre, possibile montarli direttamente con piastra di base standard su qualsiasi tavolo di lavorazione.



Dispositivo di serraggio: 1x PMC-50
Sistema di serraggio a punto zero: Macro-Magnum



Dispositivo di serraggio: 1x PMC-60
Sistema di serraggio a punto zero: GPS-240



Dispositivo di serraggio: 2x HMC-74
Sistema di serraggio a punto zero: UPC-320

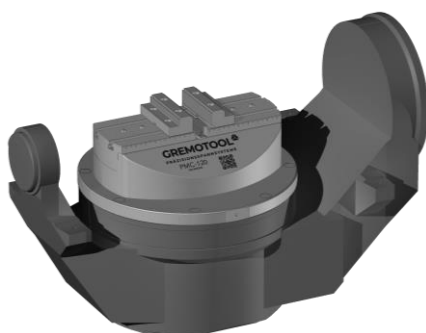


Dispositivo di serraggio: 1x HMC-120
Sistema di serraggio a punto zero: Delphin-398

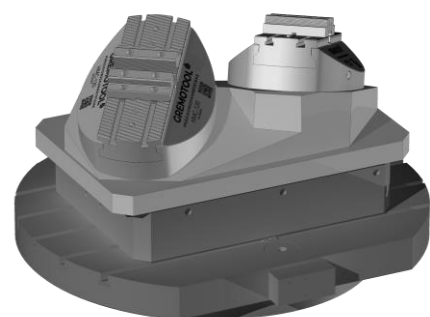
Applicazioni

Fixture

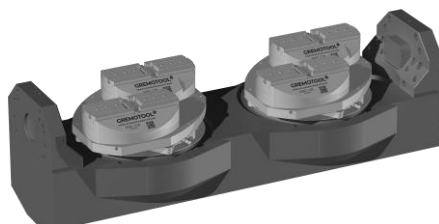
Per consentire al cliente di usare meglio possibile dei dispositivi della serie PMC/HMC può essere utilizzata sulle Fixture varie. Grazie all'ampia gamma di ganasce, questi dispositivi di serraggio sono adatti a tutte le applicazioni.



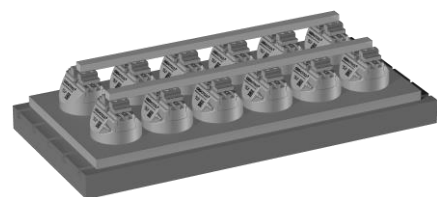
Dispositivo di serraggio: 1x PMC-120
Fixture: Piastra base



Dispositivo di serraggio: 2x HMC-120
Fixture: Prisma spostato



Dispositivo di serraggio: 4x HMC-120
Fixture: NPS spostato



Dispositivo di serraggio: 12x PMC-60
Fixture: Piastra base

Accessori

Gamma ganasce

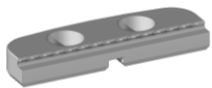
Con ogni PMC/HMC, viene fornito una coppia di ganasce standard in modo da poter già serrare pezzi grezzi senza costi aggiuntivi.

Larghezza ganasce [mm]		34	40	50	60	74	100	120	150
Ganasce di presa SC piatte	Nr. 837110			X	X	X	X	X	
SC-Ganasce di presa	Nr. 837150			X	X	X	X	X	
Ganasce di presa standard	Nr. 837250			X	X	X	X	X	
Ganasce di presa alte	Nr. 837300			X	X	X	X	X	
Ganasce combi	Nr. 837350			X	X	X	X	X	
Ganasce di presa per l'automazione	Nr. 837380			X	X	X	X	X	
Ganasce a gradino per l'automazione	Nr. 837400			X	X	X	X	X	
Ganasce a gradini piatte	Nr. 837410			X	X	X	X	X	
Ganasce a gradini standard	Nr. 837450			X	X	X	X	X	
Ganasce prismatiche	Nr. 837500			X	X	X	X	X	
Ganasce morbide in alluminio	Nr. 837702			X	X	X	X	X	
Ganasce morbide in acciaio	Nr. 837703			X	X	X	X	X	

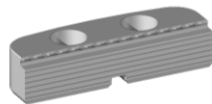
Per i dati esatti delle ganasce, si prega di consultare il catalogo delle ganasce.

Accessori

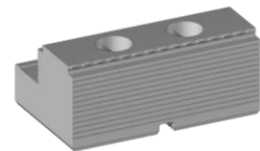
Gamma ganasce



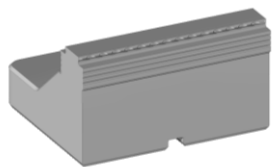
Nr. 837110



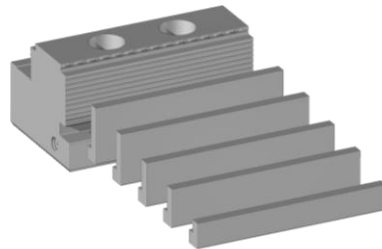
Nr. 837150



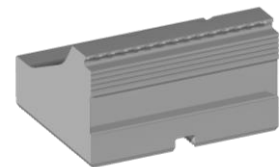
Nr. 837250



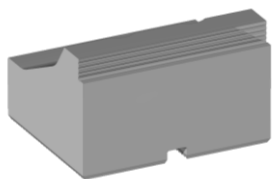
Nr. 837300



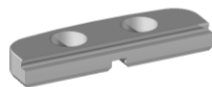
Nr. 837350



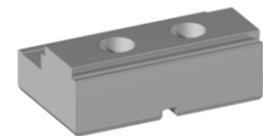
Nr. 837380



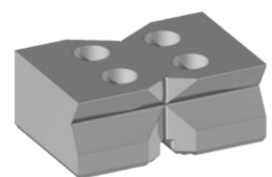
Nr. 837400



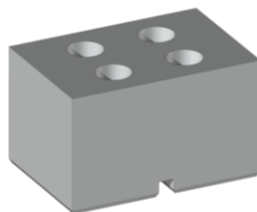
Nr. 837410



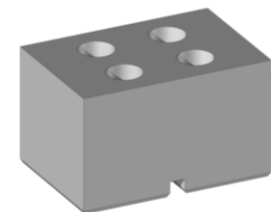
Nr. 837450



Nr. 837500



Nr. 837702



Nr. 837703

Accessori

Soluzioni per l'automazione

La serie PMC/HMC è stata progettata appositamente per le esigenze dell'industria automatizzata. Offre la possibilità di essere usata nella movimentazione di pallet o movimentazione dei pezzi in lavorazione. Grazie ad un giunto rotante nella tavola, il PMC/HMC può essere utilizzato nel funzionamento automatizzato senza accoppiamenti aggiuntivi.

La serie PMC/HMC può essere equipaggiata anche con accoppiamenti fissati dal robot (movimentazione sistema). Ciò significa che l'attuale configurazione della macchina può continuare a essere utilizzata senza restrizione.

Pallet di +GF+ / Sistema 3R (Quantità morse possibili)

PMC-dimensioni	PMC-50	PMC-60	PMC-60I	PMC-74	PMC-100	PMC-120
HMC-dimensioni	HMC-50	HMC-60	HMC-60I	HMC-74	HMC-100	HMC-120
Macro Magnum	1*					
GPS 240	1*	1*	1*	1*		
Dynafix 280						
Dynafix 350						
Delphin 398			1,2	1	1	1
Delphin 448			1,2	1,2	1,2	1,2

* solo con morsa pneumatica

Accessori

Soluzioni per l'automazione

PMC-dimensioni	PMC-50	PMC-60	PMC-60I	PMC-74	PMC-100	PMC-120
HMC-dimensioni	HMC-50	HMC-60	HMC-60I	HMC-74	HMC-100	HMC-120
ITS 148	1*					
UPC 320		1	1	1	1	
MTS 400			1	1	1	1

* solo con morsa pneumatica

Ulteriori fornitori possono essere richiesti direttamente presso Gremotool.

Serraggio diretto

La piastra di base standard della serie PMC/HMC offre un facile montaggio su tutte le tavole della macchina. Per le tavole della macchina con scanalatura a T, è possibile fissare i blocchi di scorrimento sul lato inferiore della piastra di base per un allineamento preciso.

Se si utilizza una piastra a griglia perforata, è possibile posizionare la PMC/HMC serie con precisione sulla macchina, direttamente con le viti a colletto, utilizzando gli attacchi precisi.

Accoppiamenti robotici

Se la vostra macchina non dispone di un giunto rotante nella tavola, potete utilizzare un giunto robotico per produzione automatizzata da Gremotool. Offriamo due tipi di giunti robotici diversi.

L'accoppiamento staccabile viene afferrato dal robot e posizionato sull'accoppiamento del PMC/HMC, dopo di che la morsa viene svuotata. Una volta che il pezzo in lavorazione è stato cambiato, il robot rimuove nuovamente l'accoppiamento dal PMC/HMC e la lavorazione può iniziare.

L'accoppiamento fisso del robot è installato in modo permanente sul robot. Il robot si innesta e apre il PMC/HMC, lo disinnesta e cambia il pezzo di lavorazione. Per chiudere il PMC/HMC e quindi serrare il pezzo in lavorazione, il robot (sistema di movimentazione) deve quindi innestare e disinnestarsi nuovamente.

Controllo manuale

Se la macchina utensile viene utilizzata senza robot, il PMC/HMC può essere controllato anche manualmente. A tal fine, è necessario la valvola manuale o la valvola di fondo, i quali vengono utilizzate all'esterno della macchina. Se non è possibile un collegamento permanente tra il PMC/HMC e la valvola, è possibile utilizzare gli innesti rapidi per il semplice processo di accoppiamento.



Impressum

Gremotool GmbH
Wilerstrasse 3
CH-9200 Gossau
Schweiz

www.gremotool.ch
info@gremotool.ch
+41 (0)71 930 03 90

Si applicano i nostri termini e condizioni generali, consultabili all'indirizzo: www.gremotool.ch.
Ulteriori cataloghi sono disponibili sul sito web www.gremotool.ch

Registro commerciale:
UID-Nr. CHE-498.310.590

Questo documento è protetto da diritto d'autore. Tutti i diritti sono riservati. Qualsiasi utilizzo, anche parziale, in particolare la pubblicazione, la duplicazione, la distribuzione, la riproduzione, l'editing e/o la modifica, richiede la preventiva autorizzazione preventiva scritta da parte di Gremotool s.r.l. Errori di stampa e oltre errori, le modifiche tecniche sono riservate.

Pubblicazione gen. 2024, 2a edizione

